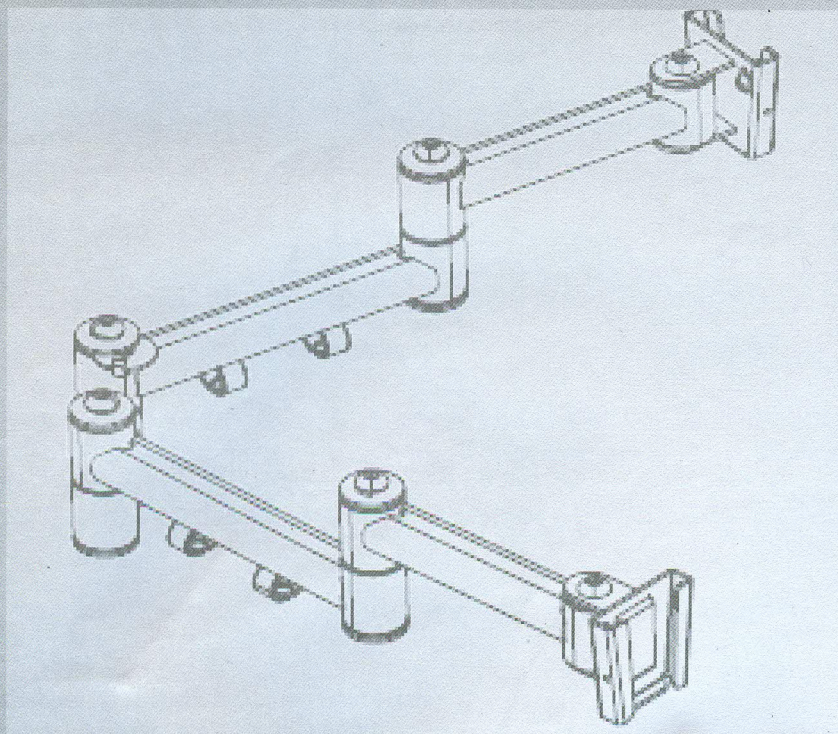


Schwenkbare LCD/TFT-Tischhalterung *für 2 Bildschirme*

Support pivotant *pour 2 écrans LCD/TFT*

Bedienungsanleitung / Mode d'emploi





INHALTSVERZEICHNIS / SOMMAIRE

| | |
|---|-----------|
| Ihre neue Schwenkbare LCD / TFT-Tischhalterung | 4 |
| Lieferumfang | 4 |
| Benötigtes Zubehör | 5 |
| Technische Daten..... | 5 |
| Wichtige Hinweise zu Beginn..... | 5 |
| Sicherheitshinweise | 5 |
| Montage..... | 6 |
| Schritt 1..... | 6 |
| Schritt 2 | 6 |
| Schritt 3..... | 7 |
| Schritt 4..... | 7 |
| Votre nouveau support pivotant pour écrans LCD / TFT | 8 |
| Contenu | 8 |
| Accessoire requis..... | 9 |
| Caractéristiques techniques | 9 |
| Consignes de sécurité | 9 |
| Montage..... | 10 |
| Étape n°1 | 10 |
| Étape n°2 | 10 |
| Étape n°3 | 11 |
| Étape n°4..... | 11 |

Informationen und Antworten auf häufige Fragen (FAQs) zu vielen unserer Produkte sowie ggfs. aktualisierte Handbücher finden Sie auf der Internetseite:

www.general-office.de

Geben Sie dort im Suchfeld die Artikelnummer oder den Artikelnamen ein.


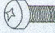
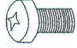



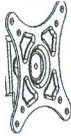
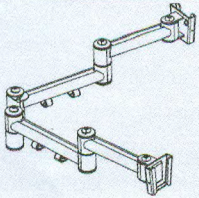



IHRE NEUE SCHWENKBARE LCD / TFT-TISCHHALTERUNG

Sehr geehrte Kundin, sehr geehrter Kunde,

vielen Dank für den Kauf dieser Tischhalterung für Monitore von 10 bis 24 Zoll.

Bitte lesen Sie diese Montageanleitung und befolgen Sie die darin aufgeführten Hinweise und Tipps, damit Sie Ihre neue Tischhalterung optimal nutzen können.

Lieferumfang

| Bezeichnung | Abbildung | Beschreibung | Menge |
|------------------|---|-------------------|-------|
| A |  | M4 x 12 Schrauben | 8 |
| B |  | M5 x 12 Schrauben | 8 |
| C |  | M6 x 12 Schrauben | 8 |
| D |  | Unterlegscheiben | 8 |
| F |  | M6 x 9 Schrauben | 2 |
| G |  | Abdeckung | 1 |
| H |  | Monitorschienen | 2 |
| I |  | Monitorhalterung | 1 |
| J |  | Stange | 1 |
| K |  | Tischmontage | 1 |
| L |  | Schraube | 1 |
| Montageanleitung | | | 1 |

Benötigtes Zubehör

- Kreuzschlitzschraubenzieher

Technische Daten

| | |
|------------------|---|
| Max. Tragkraft | 10 kg |
| Höheneinstellung | 410 mm |
| Drehwinkel | 360° |
| Neigungswinkel | 12° |
| Monitorhalterung | 75 × 75 mm / 100 × 100 mm (VESA MIS-D) |
| Geeignet für | Monitore von 10 bis 24 Zoll (25,4 bis 60,96 cm) |
| Maße | 70 × 410 × 70 mm |

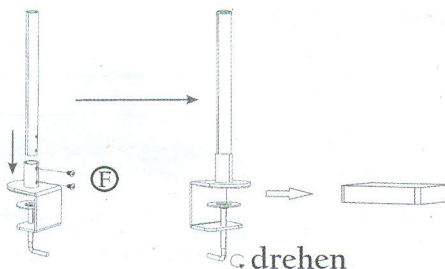
WICHTIGE HINWEISE ZU BEGINN

Sicherheitshinweise

- Diese Montageanleitung dient dazu, Sie mit der Funktionsweise dieses Produktes vertraut zu machen. Bewahren Sie diese Anleitung daher gut auf, damit Sie jederzeit darauf zugreifen können.
- Bitte verwenden Sie das Produkt nur in seiner bestimmungsgemäßen Art und Weise. Eine anderweitige Verwendung führt eventuell zu Beschädigungen am Produkt oder in der Umgebung des Produktes.
- Ein Umbauen oder Verändern des Produktes beeinträchtigt die Produktsicherheit. Achtung Verletzungsgefahr!
- Behandeln Sie das Produkt sorgfältig. Es kann durch Stöße, Schläge oder Fall aus bereits geringer Höhe beschädigt werden.
- Tauchen Sie das Produkt niemals in Wasser oder andere Flüssigkeiten.
- Technische Änderungen und Irrtümer vorbehalten!

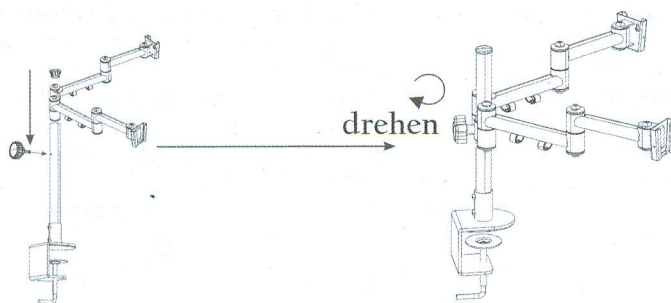
MONTAGE

Schritt 1

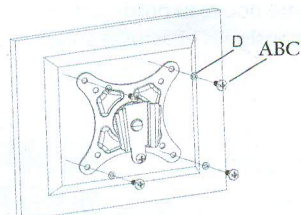


Schieben Sie die Stange in die passende Öffnung der Tischmontage.
 Schrauben Sie die Stange mit zwei Schrauben (F) fest.
 Schieben Sie die Tischmontage auf die Tischplatte und schrauben Sie sie fest.

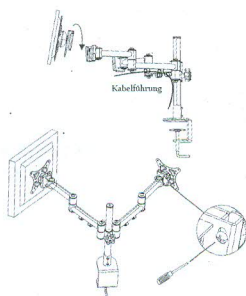
Schritt 2



Schieben Sie die Monitorhalterung (I) auf die Stange.
 Stellen Sie die gewünschte Höhe ein und fixieren Sie die Monitorhalterung mit der Schraube (L).

Schritt 3

Legen Sie die Monitorschiene auf die Schraubenfassungen am Monitor.
Schrauben Sie die Monitorschiene mit vier passenden Schrauben (A, B oder C)
und den Unterlegscheiben (D) an Ihrem Monitor fest.

Schritt 4

Hängen Sie den Monitor in die Monitorhalterung ein.
Ziehen Sie die Schraube an der Seite der Halterung fest.

VOTRE NOUVEAU SUPPORT PIVOTANT POUR ÉCRANS LCD/TFT

Chère cliente, cher client,

Nous vous remercions pour le choix de ce support de table qui convient aux écrans de 10 à 24 pouces.

Afin d'utiliser au mieux votre nouveau produit, veuillez lire attentivement ce mode d'emploi et respecter les consignes et astuces suivantes.

Contenu

| Référence | Illustration | Description | Quantité |
|-------------------|--------------|---------------------|----------|
| A | | Vis M4 x 12 | 8 |
| B | | Vis M5 x 12 | 8 |
| C | | Vis M6 x 12 | 8 |
| D | | Rondelles | 8 |
| F | | Vis M6 x 9 | 2 |
| G | | Couvercle | 1 |
| H | | Rails pour écran | 2 |
| I | | Support pour écrans | 1 |
| J | | Barre | 1 |
| K | | Fixation de table | 1 |
| L | | Vis | 1 |
| Notice de montage | | | 1 |

Accessoire requis (non fourni) : 1 tournevis cruciforme

Caractéristiques techniques

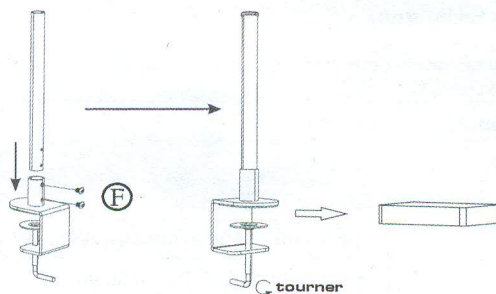
| | |
|------------------------|--|
| Poids maximal supporté | 10 kg |
| Réglage de la hauteur | 410 mm |
| Angle de rotation | 360° |
| Angle d'inclinaison | 12° |
| Support à écrans | 75 × 75 mm / 100 × 100 mm (VESA MIS-D) |
| Compatible avec | Écran de 10" à 24" (25,4 à 60,96 cm) |
| Dimensions | 70 × 410 × 70 mm |

CONSIGNES DE SÉCURITÉ

- Ce mode d'emploi vous permet de vous familiariser avec le fonctionnement du produit. Conservez-le afin de pouvoir le consulter en cas de besoin.
- Pour connaître les conditions de garantie, veuillez contacter votre revendeur. Veuillez également tenir compte des conditions générales de vente !
- Veuillez à utiliser le produit uniquement comme indiqué dans la notice. Une mauvaise utilisation peut endommager le produit ou son environnement.
- Le démontage ou la modification du produit affecte sa sécurité. Attention, risque de blessure !
- N'ouvrez jamais l'appareil, sous peine de perdre toute garantie.
- Manipulez le produit avec précaution. Un coup, un choc, ou une chute, même de faible hauteur, peut l'endommager.
- N'exposez pas le produit à l'humidité ni à une chaleur extrême.
- Ne plongez jamais l'appareil dans l'eau ni dans aucun autre liquide.
- Ce produit n'est pas un jouet, ne laissez pas les enfants l'utiliser sans surveillance.
- Surveillez les enfants pour vous assurer qu'ils ne jouent pas avec le produit.
- Aucune garantie ne pourra être appliquée en cas de mauvaise utilisation.
- Le fabricant décline toute responsabilité en cas de dégâts matériels ou dommages (physiques ou moraux) dus à une mauvaise utilisation et/ou au non-respect des consignes de sécurité.
- Sous réserve de modification et d'erreur !

MONTAGE

Étape n°1

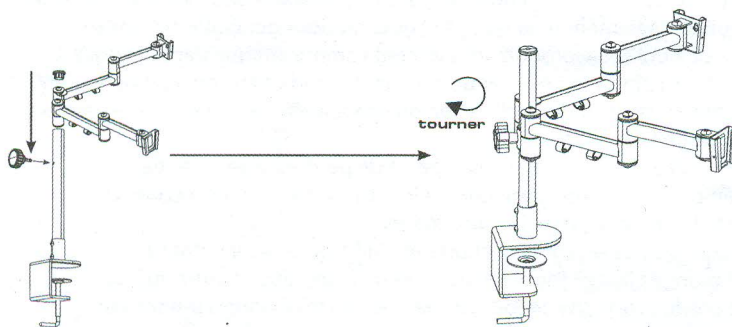


Insérez la barre dans l'ouverture de la fixation de table.

Vissez la barre à l'aide de 2 vis (F).

Fixez la fixation de table sur la table et serrez-la bien.

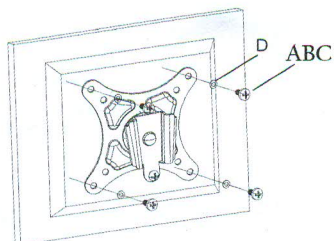
Étape n°2



Fixez le support pour écran (I) sur la barre.

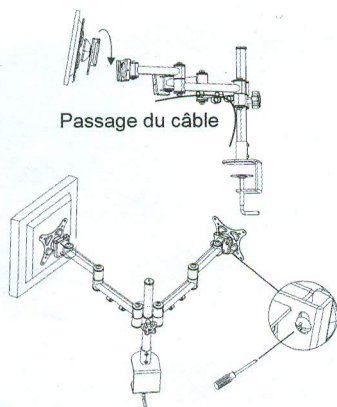
Réglez la hauteur de votre choix et fixez le support pour écran à l'aide de la vis (L).

Étape n°3



Placez le rail pour écran sur les trous pour vis sur l'écran.
Vissez le rail pour écran sur l'écran à l'aide de 4 vis compatibles (A, B ou C) et des rondelles (D).

Étape n°4



Suspendez l'écran dans le support pour écran.
Serrez la vis située sur le côté du support.

Kundenservice: 07631 / 360 - 350
Importiert von: PEARL.GmbH | PEARL-Straße 1-3 | D-79426 Buggingen

Service commercial : 0033 (0) 3 88 58 02 02
Importé par : Pearl | 6 rue de la Scheer | F-67600 Sélestat

© REV1 / 07.04.2015 - EB/ LG//BS//VG