

**charton**

GROUPE BERCHET

**NOTICE DE MONTAGE**

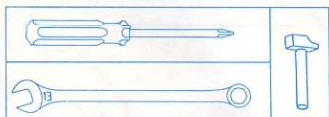
ASSEMBLY INSTRUCTIONS  
MONTAGEANLEITUNG  
INSTRUCCIONES DE MONTAJE  
ISTRUZIONI PER IL MONTAGGIO  
AANWIJZINGEN VOOR DE OPSTELLING  
INSTRUÇÕES DE MONTAGEM  
SAMLE INSTRUKTION  
MONTERINGS ANVISNING  
PRODUKTET MÅ  
KOKOAMISOHJEET

L'article doit être monté par un adulte.  
Assembly by adults only.  
Der Artikel muss von Erwachsenen montiert werden.  
El artículo debe ser montado por un adulto.  
L'articolo deve essere montato da una persona adulta.  
De montage van het artikel dient door een  
volwassene te worden uitgevoerd.  
A ser montado apenas por um adulto.  
Skal samles af en voksen.  
Bör monteras av en vuxen.  
Bör monteras av voksne.  
Kokoaminen sujuu parhaiten aikuiselta.

**Outils non fournis**

Tools not included  
Werkzeuge nicht mitgeliefert  
Herramienta no incluida  
Attrezzi non forniti  
Exclusief gereedschap

Ferramenta não incluídas  
Værktøjer ikke inkluderet  
Verktøy ingår ej  
Verktøy ikke inkludert  
Ei sisälly työkaluja

**FOR THE U.K. ONLY :**

If you have any query regarding assembly,  
please contact our Customer Services :

**SUPERJOUET SPARES AND SERVICES**  
c/o S & W Transport and Warehousing  
Unit A, Chelworth Industrial Estate  
Cricklade  
Swindon  
Wilts SN6 6HE  
United Kingdom  
Tel. (01793) 752403 - Fax (01793) 752951

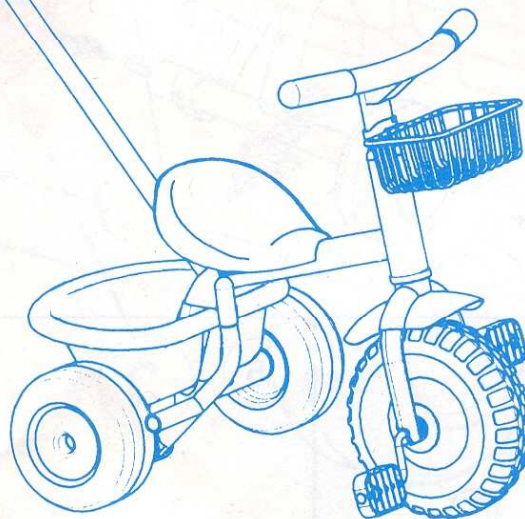
**Baby Pop<sup>®</sup>  
drive**

for

**Tri-ang**

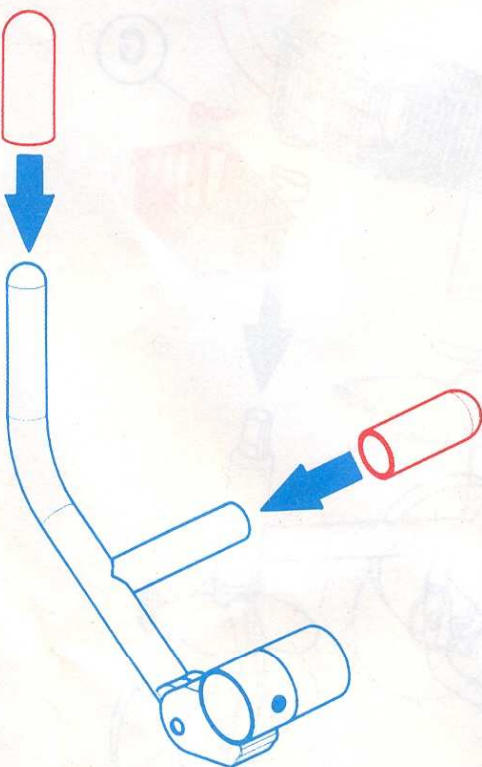
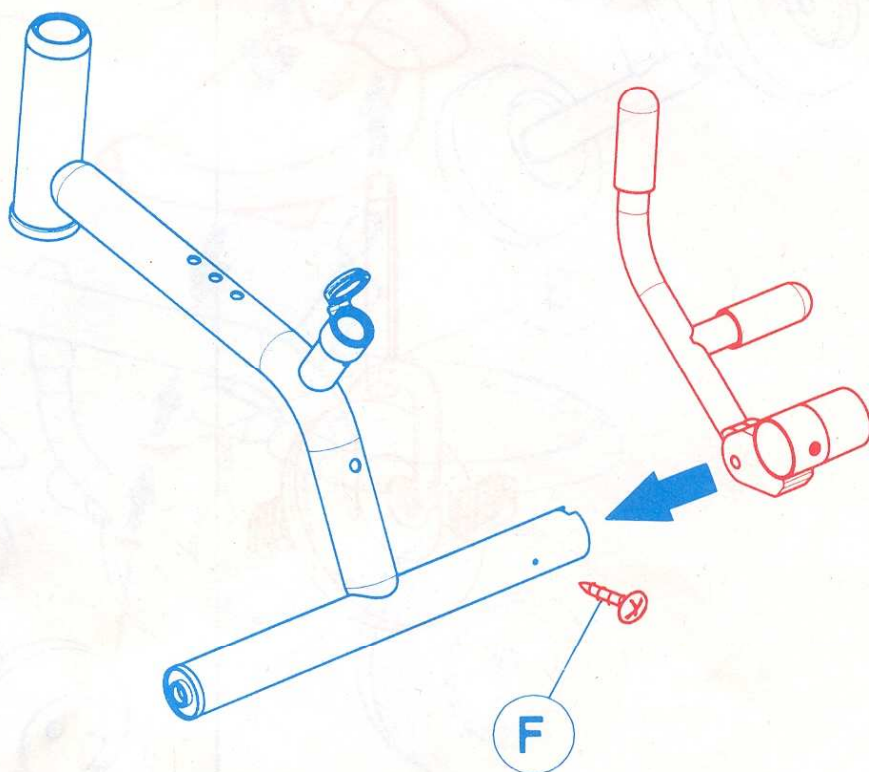
Dieser Artikel ist kein Fahrzeug im  
Sinne der STVZO bzw. STVO und  
darf somit nicht auf öffentlichen  
Straßen benutzt werden

Young children should be supervised  
at all times when using this toy



A			1
B			1
C			2
D			1
E			1
F			1
G			1
H			2
I			1
J			1

Outils fournis  
TOOLS INCLUDED  
WERKZEUGE MITGELIEFERT  
HERRAMIENTA INCLUIDA  
ACCESSORI FORNITI

**1****2**

Veuillez conserver cette adresse :  
Please retain this address for future reference :  
Bitte diese Adresse gut aufbewahren :  
Bewaar dit adres :

© 1999

**charton**

S.A.S. - 39150 SAINT LAURENT EN GRANDVAUX - FRANCE

All rights reserved

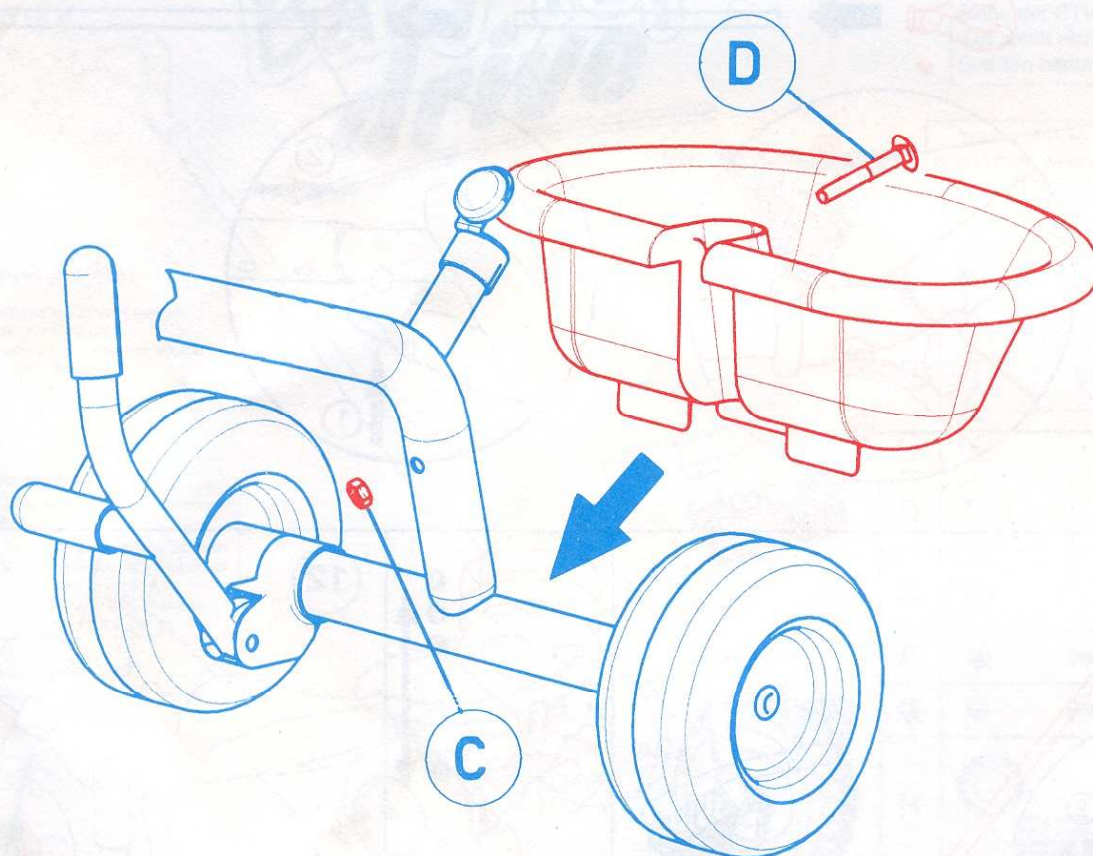


This diagram shows the exploded view of a mechanical assembly. The main components are a central frame with two wheels, a handle, and a cylindrical component. The exploded view shows the following components and their assembly sequence:

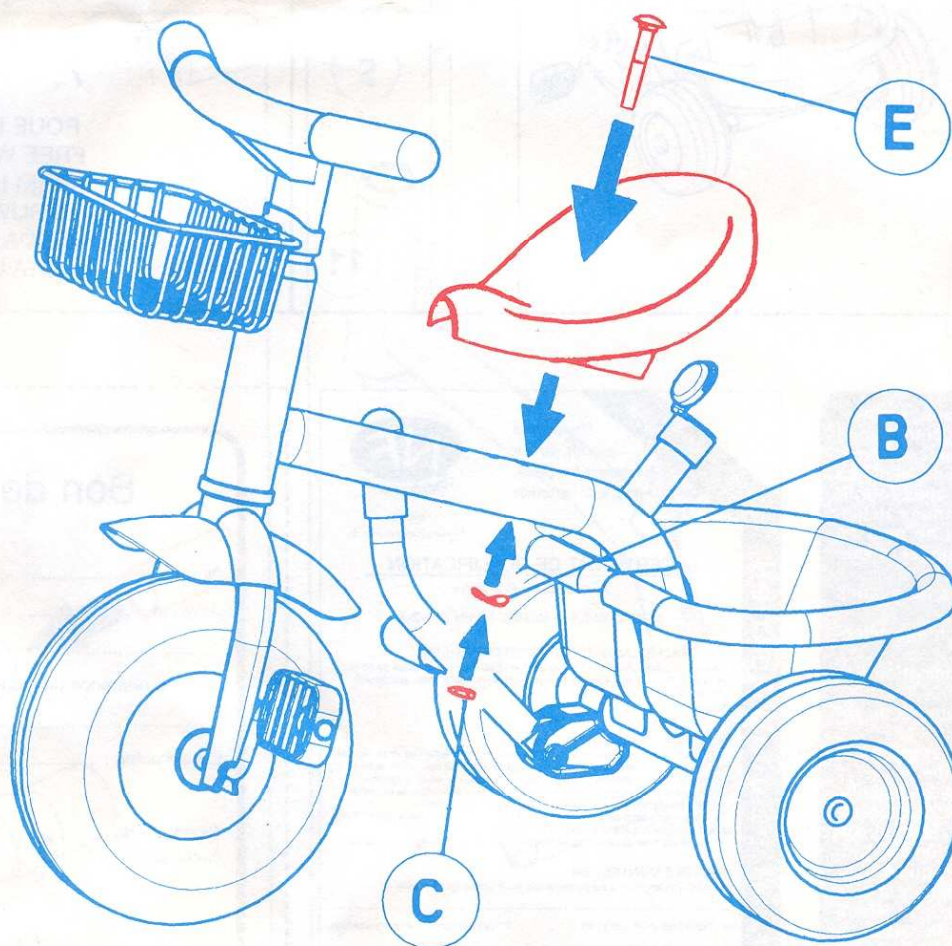
- Component A:** A red circular plate with a central hole, shown being inserted into the handle.
- Component H:** A small red cylindrical pin, shown being inserted into the handle.
- Component B:** A red cylindrical pin, shown being inserted into the handle.
- Component C:** A red cylindrical pin, shown being inserted into the handle.
- Component D:** A red cylindrical pin, shown being inserted into the handle.
- Component E:** A red cylindrical pin, shown being inserted into the handle.
- Component F:** A red cylindrical pin, shown being inserted into the handle.
- Component G:** A red cylindrical pin, shown being inserted into the handle.
- Component I:** A red cylindrical pin, shown being inserted into the handle.
- Component J:** A red cylindrical pin, shown being inserted into the handle.
- Component K:** A red cylindrical pin, shown being inserted into the handle.
- Component L:** A red cylindrical pin, shown being inserted into the handle.
- Component M:** A red cylindrical pin, shown being inserted into the handle.
- Component N:** A red cylindrical pin, shown being inserted into the handle.
- Component O:** A red cylindrical pin, shown being inserted into the handle.
- Component P:** A red cylindrical pin, shown being inserted into the handle.
- Component Q:** A red cylindrical pin, shown being inserted into the handle.
- Component R:** A red cylindrical pin, shown being inserted into the handle.
- Component S:** A red cylindrical pin, shown being inserted into the handle.
- Component T:** A red cylindrical pin, shown being inserted into the handle.
- Component U:** A red cylindrical pin, shown being inserted into the handle.
- Component V:** A red cylindrical pin, shown being inserted into the handle.
- Component W:** A red cylindrical pin, shown being inserted into the handle.
- Component X:** A red cylindrical pin, shown being inserted into the handle.
- Component Y:** A red cylindrical pin, shown being inserted into the handle.
- Component Z:** A red cylindrical pin, shown being inserted into the handle.



7

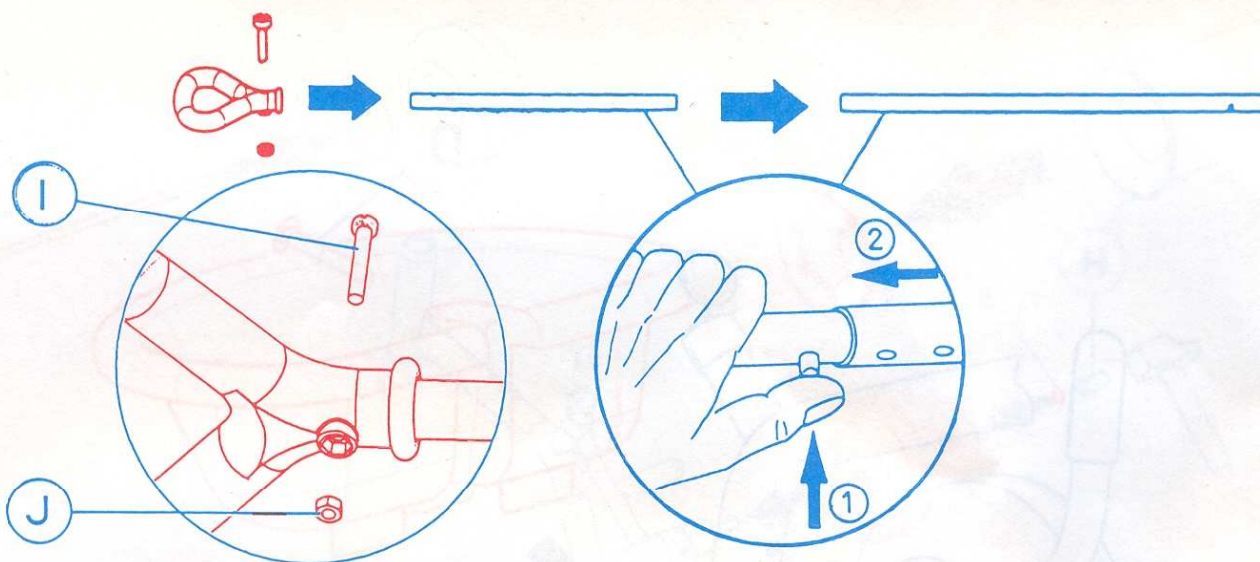


8

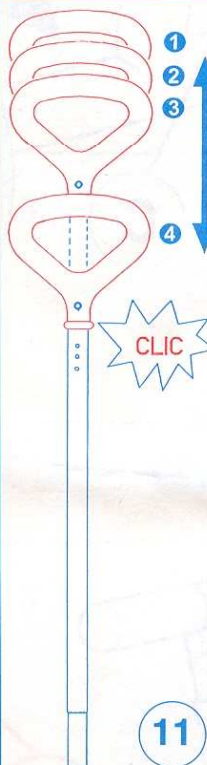
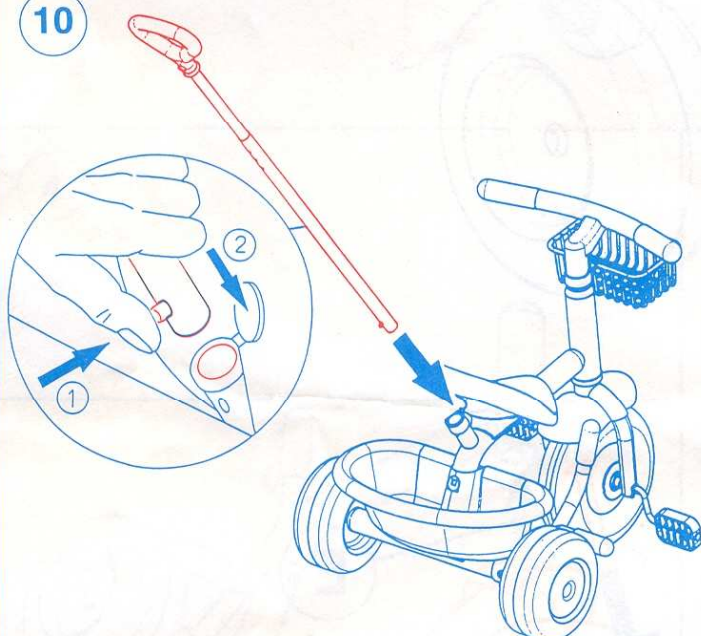




9

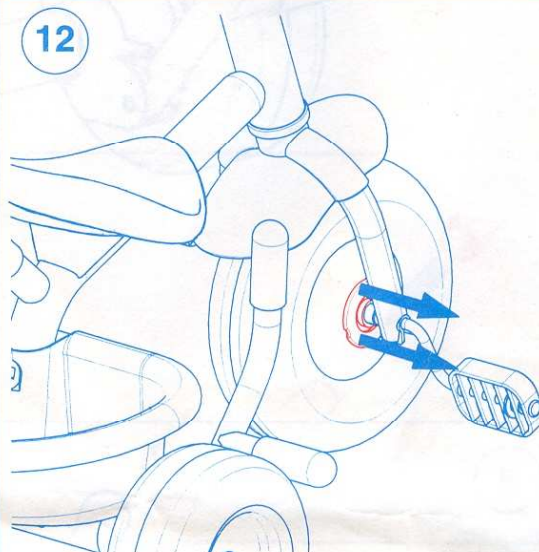


10



11

12



ROUE LIBRE  
FREE WHEEL  
FREI LAUF  
VRIJWIEL  
RUEDA LIBRE  
RUOTA LIBERA

Votre tricycle est garanti 3 ans, contre tout vice de fabrication. En outre, vous bénéficiez de la garantie légale, conformément aux dispositions du code civil. La société CHARTON s'engage à vous fournir gratuitement les pièces reconnues défectueuses ou manquantes. Ceci ne peut en aucun cas reconduire ou prolonger la validité de la garantie.

La garantie est refusée lorsque les avaries sont dues :

- à un manque de soin, à un montage défectueux ou incomplet.
- à une utilisation anormale (utilisation à 2, surcharge) même passagère.
- à une cause étrangère à la qualité du tricycle (accidents, chocs...).

L'usure normale des pièces n'est pas comprise dans le cadre de la garantie.

Pour que cette garantie soit applicable, vous devez nous retourner le coupon de garantie (imprimé sur la boîte), ainsi que le certificat de garantie ci-contre dûment rempli et affranchi au tarif en vigueur. Sur l'un de ces 2 documents doit figurer la date d'achat et le cachet du revendeur. A défaut, vous pouvez envoyer le ticket de caisse ou la facture.

Au cas où l'une des pièces serait manquante ou défectueuse, adressez-vous directement à notre service après vente.

délivré par LNE  
sous mandat AFNOR

Ce certificat  
garantit, suivant  
les normes françaises,  
la qualité de cet article



JOUETS  
Porteurs, cycles et tricycles

### CERTIFICAT DE QUALIFICATION

Tricycle Baby Pop Drive

CONFORME A LA NORME NF EN 71 1-2-3

#### PRINCIPALES CARACTÉRISTIQUES CERTIFIÉES

- Résistance à une utilisation intensive de 3 ans (testé sur une distance de 50 km, à une vitesse de 4,5 km/h, avec une charge de 25 kg et 71000 chocs successifs).
- Stabilité.
- Sécurité.

#### CONSEILS D'UTILISATION

- A 15 mois, utilisez la canne et la roue libre pour pousser l'enfant en toute sécurité. Pour actionner la roue libre, tirez la pièce rouge située sur la roue avant du tricycle. A 20 mois, l'enfant commence à pédaler seul ; vous pouvez retirer la canne et appuyer sur la pièce rouge située sur la roue avant pour enclencher le pédalage.
- La selle est réglable sur 3 positions par un système de vis/écrous.
- La rotation du guidon est volontairement limitée afin d'assurer une parfaite stabilité (ainsi l'enfant ne risque pas de tomber en braquant le guidon).
- La benna est fixée au cadre, par conséquent, n'essayez pas de la faire basculer.

#### CONSEILS D'ENTRETIEN

- Vérifiez régulièrement la benna tenue des vis et écrous (guidon, selle...)

N° d'identification NF 155 01-01

N° de fabrication : voir sur l'emballage

En cas d'insatisfaction, consultez d'abord CHARTON S.A.S.  
Si une difficulté subsistait, vous pouvez faire appel au L.N.E.

CHARTON  
39150 SAINT-LAURENT  
Tél. 03 84 34 67 89

LNE  
SERVICE CERTIFICATION  
1 rue Gaston Boissier - 75015 PARIS  
Tél. 01 40 43 37 43

## Bon de garantie

Nom : ..... Prénom : .....

Adresse : .....

Nom ou référence du modèle : .....

Date d'achat : .....

Signature de  
l'acheteur :

Cachet du magasin